

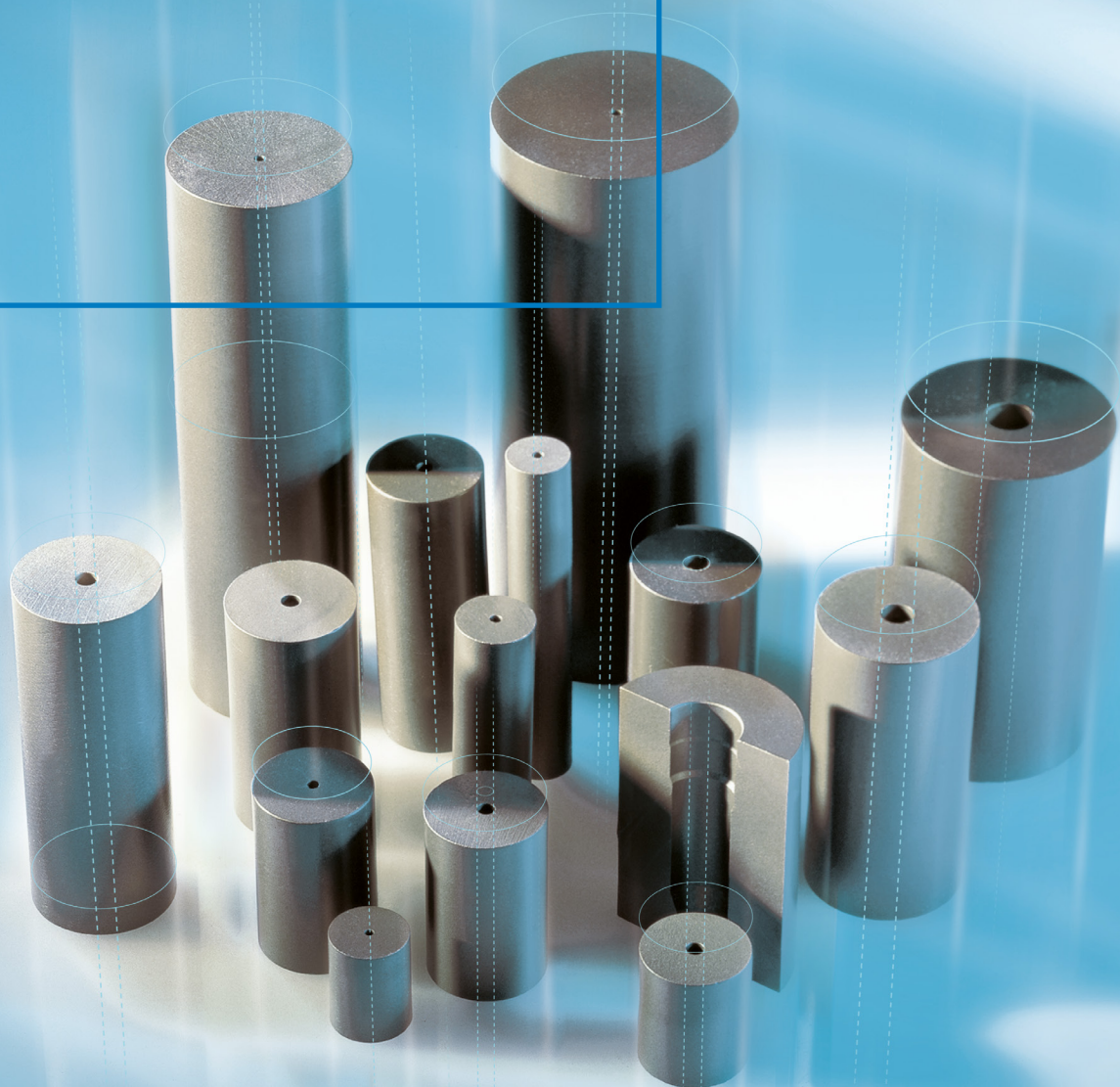
boehlerit

Kaltschlagkerne

Hartmetall für die Kaltumformung

Forming tools

Carbide for forming tools



Boehlerit – der Entwicklungspionier im Hartmetall

Die Marke Boehlerit wurde 1932 für die Hartmetallfertigung der Firma Böhler in Düsseldorf gegründet. 1950 begann der Aufbau der Hartmetallfertigung in der österreichischen Stahlstadt Kapfenberg, wo sich heute der Hauptstandort der Boehlerit Gruppe befindet. Ein wesentlicher Meilenstein in der Boehlerit Geschichte war die 100%ige Übernahme der gesamten Boehlerit Gruppe durch den Leitz Firmenverband aus Oberkochen / Deutschland im Jahr 1991. Seitdem hat sich Boehlerit erfolgreich zum Schneidstoffzentrum der Leitz Firmengruppe entwickelt und zählt zu den weltweit führenden Herstellern von Schneidstoffen aus Hartmetall für Werkzeuge zur Holz-, Kunststoff- und Metallbearbeitung sowie von Werkzeugen zum Drehen, Fräsen, Bohren und Drehschälen. Eine weitere Stärke von Boehlerit sind Hartmetalle für Konstruktionsteile und für den Verschleißschutz.

Weiters wurde speziell für die Fertigung von Sägezähnen und Sonderteilen mit einer Schnellfertigungslinie 1998 eine eigene Hartmetallfertigung in Oberkochen/ Deutschland gegründet. Synergien mit Leitz werden zum Vorteil der weltweiten Kunden genutzt.

Boehlerit – Pioneers in Carbide Development

www.boehlerit.com

The Boehlerit brand was established in 1932 for the hard metal production of the Böhler company in Dusseldorf. 1950 was the beginning of carbide production in the Austrian steel town of Kapfenberg where the Boehlerit Group's headquarters are located today. The take-over of the entire Boehlerit Group by the Leitz Group from Oberkochen, Germany in 1991 marked an important milestone in the history of Boehlerit. Since its integration into the Leitz Group, Boehlerit has successfully developed into the group's centre for cutting materials. It is one of the world's leading producers of carbide cutting materials for tools for wood, plastic and metal cutting and tools for turning, milling, drilling and bar peeling. Hard metals for structural parts and wear protection are yet another core competency of Boehlerit. In 1998 a further carbide production for saw tips and tailor made parts in a rapid production line was established. Synergies with Leitz are used by the advantage of customers world wide.



Oberkochen in Deutschland
Oberkochen in Germany



Kapfenberg in Österreich
Kapfenberg in Austria
Headquarter

Technische Änderungen und Druckfehler vorbehalten.
Subject to changes from technical development and printing errors.

Schnellprogramm, Bestellbeispiele Formrohlinge High-speed programm, Example of order: Forming blank	4
Toleranzen Tolerances	5
Beschreibung der neuen Boehlerit Sorten für die Kaltumformung Description of the new Boehlerit grades for the cold forming	6
Hartmetallsorten: Anwendung, Zusammensetzung, Eigenschaften Tungsten carbide grades: Application, composition, properties	7

Ausführungen unserer Produkte
Design of our products

Roh
as sintered

Geschliffen
machined

Produktarten
Product types

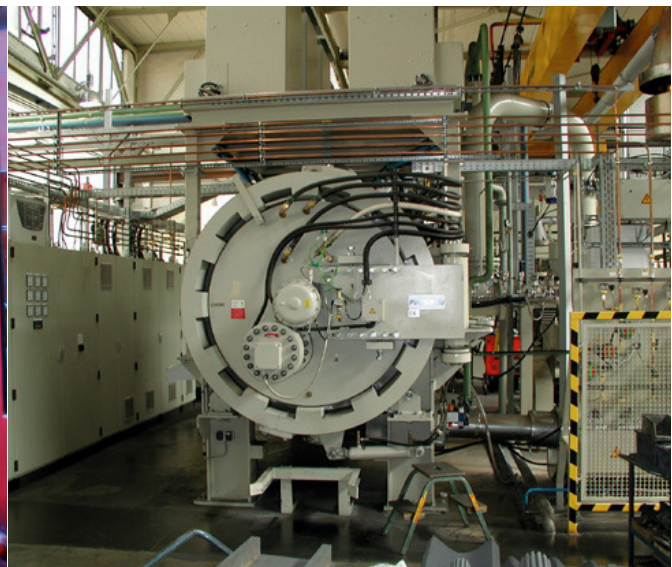
Kaltschlagkerne
cold heading die nibs

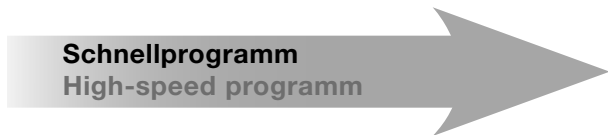
Stempel
punches

Ziehmatrize
drawing dies

Hämmerbacken
Rotary swaging die

Zeichnungsgebundene Teile
Components manufactured to specifications





Wenn es mal etwas schneller gehen muss, hat Boehlerit auch hier die Lösung für seine Kunden!
Wir liefern Ihre Rohlinge innerhalb von 6 Werktagen nach Zeichnung.
Dieser Service ist in den Standardhartmetallsorten verfügbar und in den Größendimensionen von \varnothing 15-60 mm. Die Teile werden entsprechend ihren Zeichnungsvorgaben gefertigt und ersparen Ihnen die Kosten für lange interne Vorbearbeitung.
Dieser Service ist für einen Mehrpreis zu Ihren üblichen Konditionen bestellbar.

Beispiel: Montag bestellt
Freitag/Montag in Ihrer Fertigung

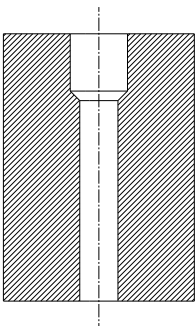


Boehlerit has the perfect solution for customers who need more speed.
We supply your blanks within six days from your drawing.
This service is available for the standard carbide grades in dimensions \varnothing 15 - 60 mm. The parts are manufactured according to your drawing specifications and save you the costs of long-term, in-house pre-machining.
Order this service at a surcharge to your standard conditions.

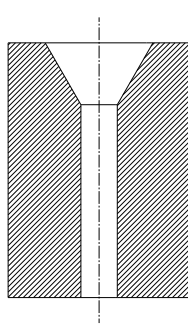
Example: Ordered on Monday
In your production department by Friday/Monday

Bestellbeispiele: Formrohlinge, auch in konischer Form lieferbar
Example of order: Forming blank, also available in conical shape

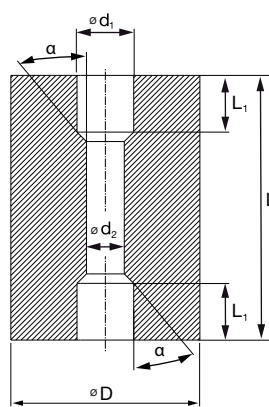
Figur 1



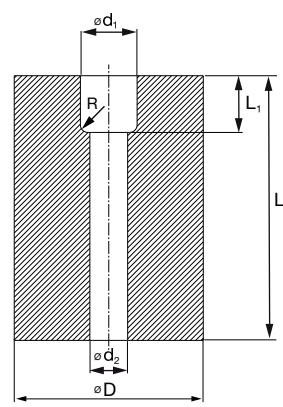
Figur 2



Figur 3



Figur 4



Vom Granulat zum Rohteil, alles Made in Germany
 \varnothing 3 mm – \varnothing 180 mm
Länge bis 300 mm

From granule to blank - everything made in Germany
 \varnothing 3 mm – \varnothing 180 mm
Length up to 300 mm

Bearbeitungszugaben und Sintertoleranzen bei HM-Kernen für die Kaltumformung
Grinding allowances and sinter tolerances for blanks for forming tools
gültig für Sorten mit Bindergehalt > 15%
valid for grades with binder > 15%

Nennmaß (mm) Finished size (mm) von - bis from - to	≤ 18		>18 - 30		>30 - 50		>50 - 80		>80 - 120		>120 - 250	
	BZ (mm) GA (mm)	Tol. (mm) Tolerance	BZ (mm) GA (mm)	Tol. (mm) Tolerance	BZ (mm) GA (mm)	Tol. (mm) Tolerance	BZ (mm) GA (mm)	Tol. (mm) Tolerance	BZ (mm) GA (mm)	Tol. (mm) Tolerance	BZ (mm) GA (mm)	Tol. (mm) Tolerance
0 - 6	0,3	0,20	0,3	0,20	0,3	0,25	0,4	0,30	0,4	0,35	0,4	0,40
> 6 - 10	0,3	0,25	0,3	0,30	0,3	0,30	0,4	0,35	0,4	0,40	0,4	0,40
> 10 - 14	0,4	0,30	0,4	0,30	0,4	0,35	0,4	0,40	0,4	0,490	0,4	0,45
> 14 - 18	0,4	0,30	0,4	0,35	0,4	0,40	0,4	0,40	0,5	0,45	0,5	0,45
> 18 - 24	0,4	0,40	0,4	0,40	0,4	0,45	0,4	0,45	0,5	0,50	0,5	0,55
> 24 - 30	0,4	0,55	0,4	0,55	0,4	0,65	0,4	0,65	0,5	0,70	0,5	0,70
> 30 - 40	0,4	0,65	0,4	0,65	0,4	0,70	0,4	0,80	0,5	0,80	0,5	0,80
> 40 - 50	0,5	0,80	0,5	0,80	0,5	0,90	0,5	0,90	0,5	0,95	0,6	1,00
> 50 - 65	0,5	1,00	0,5	1,05	0,5	1,10	0,5	1,15	0,5	1,15	0,6	1,20
> 65 - 80	0,5	1,25	0,5	1,30	0,5	1,30	0,5	1,35	0,5	1,40	0,6	1,45
> 80 - 100	0,5	1,50	0,5	1,55	0,5	1,55	0,5	1,60	0,5	1,65	0,6	1,70
>100 - 120	0,6	1,95	0,6	2,00	0,6	2,00	0,6	2,10	0,6	2,10	0,6	2,15
>120 - 140	0,6	2,25	0,6	2,25	0,6	2,30	0,6	2,40	0,6	2,40	0,6	2,45
>140 - 160	0,6	2,55	0,6	2,60	0,6	2,65	0,6	2,70	0,6	2,75	0,6	2,80
>160 - 180	0,6	2,75	0,6	2,80	0,6	2,80	0,6	2,85	0,6	2,90	0,6	2,95
>180 - 250	0,6	3,05	0,6	3,05	0,6	3,10	0,6	3,15	0,6	3,20	0,6	3,25
max. Durchbiegung		0,15		0,20		0,25		0,30		0,35		0,40

BZ = Bearbeitungszugabe in mm
GA = Grinding allowance in mm

Beispiel für Toleranzauslegung

Ein HM-Kern in der Sorte GB52 soll auf Fertigmaße Ø 25 x Ø 5 x 75 bearbeitet werden

Außen-Ø 25 min. Ø 25,4 bis max. Ø 26,05
bei größter Abmessung 75 quer zum Nennmaß

Innen-Ø 5 min. Ø 4,3 bis max Ø 4,6
bei größter Abmessung 75 quer zum Nennmaß

Länge 75 min. L 75,5 bis max L 76,8
bei größter Abmessung 25 quer zum Nennmaß

Order Example for Tolerances

A carbide ring in the grade GB33 shall be machined to a finished size of Ø 25 x Ø 5 x 75

External-Ø 25 min. Ø 25,4 up to max. Ø 26,05
by biggest dimension 75 across to the nominal dimension

Internal-Ø 5 min. Ø 4,3 up to Ø 4,6 max.
by biggest dimension 75 across to the nominal dimension

Lenth 75 L min. 75,5 up to L 76,8 max.
by biggest dimension 25 across to the nominal dimension

Wenn es etwas mehr an Leistung sein darf.

Durch die Entwicklung der beiden Sorten stellt Boehlerit sich in diesen Schwerpunktbereich der Anforderungen der Kaltumformungsindustrie.

Als zuverlässiger Partner der Industrie und der Werkzeughersteller, gelang es in den letzten Jahren durch intensive Forschung und Entwicklung, neue Sorten mit stark verbesserten Standzeiten marktreif zu entwickeln. Hierbei wurde besonderes Augenmerk auch auf die Verarbeitung des Hartmetalls mit den aktuellen Bearbeitungstechnologien Bohren und Drehen gelegt. Mit den neuen Werkstoffen von Boehlerit wurde auch auf das Thema Korrosion bei der Bearbeitung (Erodierprozess) und in der Anwendung im Hinblick auf das Kühlschmiermittel geachtet. Als Ergebnis können heute für die beiden gebräuchlichsten Sorten alternative Sorten angeboten werden.

If you are looking for that extra performance plus.

The two grades are Boehlerit's response to the demands and requirements of the cold forming industry. Based on its intensive research and development work, Boehlerit - a trusted and reliable partner of industry and toolmakers - has developed new grades with significantly improved service lives over the past few years. In the development of the market-ready grades, special attention was paid to carbide machining with state-of-the-art machining technologies drilling and turning. Corrosion during machining (eroding process) and lubricants were other focal issues considered in the development of the new grades made by Boehlerit, with the result that we are now able to offer alternatives to the two most common grades.

NEW GB33 und GB53

GB33

Chemische Zusammensetzung: WC 80%, Binder 20%, Härte HV 30: 1050
Die neuentwickelte Boehlerit Hartmetallsorte zeichnet sich dadurch aus:

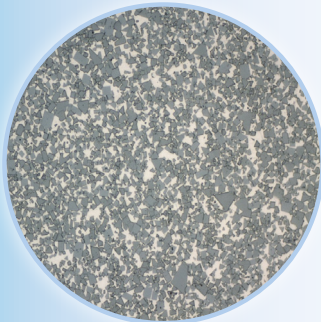
- mittlere Zähigkeit
- mittlere bis hohe Verschleißfestigkeit
- verbesserte Korrosionsbeständigkeit

Anwendung: Fließpressmatrizen, Ziehmatrizen für Stahlwerkstoffe
Hämmerbacken / Klemmbacken, Komplexe Kaltschlagmatrizen, Knetbacken

Chemical composition: WC 80%, binder 20%, hardness HV 30: 1050
The new developed Boehlerit carbide grade is characterised by:

- medium toughness
- medium to high wear resistance
- improved corrosion resistance

Application: flow pressing dies, drawing dies for steel materials,
rotary swaging dies / clamping dies, complex cold heading dies,
kneading dies



GB53

Chemische Zusammensetzung: WC 74%, Binder 26%, Härte HV 30: 910
Die neuentwickelte Boehlerit Hartmetallsorte für die universelle Herstellung komplexer Teile:

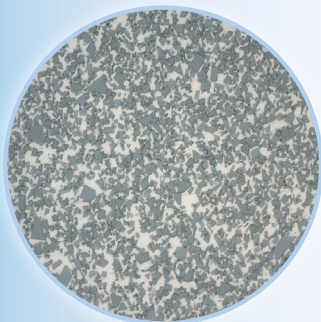
- hohe Zähigkeit
- mittlere Verschleißfestigkeit
- verbesserte Korrosionsbeständigkeit

Anwendung: Fließpressmatrizen, Ziehmatrizen für Buntmetallwerkstoffe
Klemmbacken, große Kaltschlagmatrizen

Chemical composition: WC 74%, binder 26%, hardness HV 30: 910
The new developed Boehlerit carbide grade for universal production of complex parts:

- high toughness
- medium wear resistance
- improved corrosion resistance

Application: flow pressing dies, drawing dies for non-ferrous materials
clamping dies, big cold heading dies



Hartmetallsorten: Anwendung, chemische Zusammensetzung, physikalische Eigenschaften



Tungsten carbide grades: Application, chemical composition, physical properties

Anwendung Application	Sorte Grade	ISO- Anwendung ISO- application area	Chemische Zusammensetzung Gewichtsprozent Chemical composition percentage of weight			Dichte Density ISO 3369 g/cm ³	Härte HV 30 Hardness HV 30	Druck- festigkeit Compres- sive strength ISO 4506 N/mm ²	Biegebruch- festigkeit Transverse rupture strength ISO 3327 N/mm ²	Bruch- zähigkeit Fracture toughness K _{1C} MNm ^{-3/2}	E-Modul Young's modulus ISO 3312 kN/mm ²	Wärme- dehnungs- koeffizient Thermal expansion coefficient 10 ⁻⁶ /K	
			WC	TiC+TaNbC	Co								
			ISO 513										
Ultrafeinkornsorten Ultrafine grades	HB02UF	K01	98,0		2,0	15,20	2500	6900	2000	6,5	670	5	
	HB20UF	K10-K20	92,0		8,0	14,60	1975	6000	3500	8,7	600	5	
	HB30UF	K15-K30	90,0		10,0	14,35	1900	5700	3600	9,0	585	5,5	
	HB44UF	K20-K40	88,0		12,0	14,20	1675	5200	3500	10,2	550	5,5	
Feinstkornsorten Submicrograin grades	HB01F	K01-K05	93,0	2,0	5,0	14,75	2075	6200	2500	8,2	640	5	
	HB03F	K01	97,0		3,0	15,20	2025	6800	2100	7,5	670	5	
	HB10F	K05-K15	94,0		6,0	14,85	1825	6000	3400	9,2	630	5	
	HB20F	K10-K20	92,5		7,5	14,70	1750	5900	3500	9,5	600	5	
	HB30F	K15-K30	90,0		10,0	14,40	1650	5600	3600	10,4	580	5,5	
	HB40F	K20-K40	88,0		12,0	14,20	1525	5200	3600	10,9	550	5,5	
	HB50F	K30-K45	85,0		15,0	13,90	1475	5100	3600	11,3	545	6	
Drehen, Fräsen, Bohren, Verschleißschutz Turning, milling, Drilling, reaming, wear protection	HB01	K01	95,5		4,5	15,00	1850	6100	1700	7,9	650	5	
	HB10	K10	94,0		6,0	14,95	1700	5700	2400	9,0	620	5	
	HB20 (GB10)	K20	93,25	0,25	6,5	14,90	1500	5000	2600	9,6	630	5	
	HB30 (GB15)	K30	89,55	0,45	10,0	14,50	1350	5200	2700	13,7	600	5,5	
	HB40 (GB20)	K40	87,55	0,45	12,0	14,30	1275	4800	3000	15,5	585	5,5	
	HB50 (GB30)	K50	84,55	0,45	15,0	14,00	1100	4400	3000	21,1	550	6	
	Verschleißschutz, Umformung, Schneiden, Warmarbeit Wear protection, forming, cutting, hot work	GB02	K05	96,0		4,0	15,15	1750	5700	2800	8,7	620	5
		GB10 (HB20)	K20	93,25	0,25	6,5	14,90	1550	5500	2600	9,6	630	5
		GB15 (HB30)	K30	89,55	0,45	10,0	14,50	1350	5200	2700	13,7	600	5,5
		GB20 (HB40)	K40	87,55	0,45	12,0	14,30	1275	4800	3000	15,5	585	5,5
GB30 (HB50)		K50	84,55	0,45	15,0	14,00	1100	4400	3000	21,0	550	6	
GB32			79,55	0,45	20,0	13,55	1025	4200	2800	≥24,0	530	6	
GB35			85,0		15,0	14,00	1025	4400	3000	22,0	550	6	
GB40			80,55	0,45	19,0	13,60	950	4000	2800	≥24,0	530	6	
GB52		73,65	0,35	26,0	13,05	890	3300	2700	≥24,0	490	6,5		
GB56		73,65	0,35	26,0	13,05	815	3200	2700	≥24,0	490	6,5		
Bergbau Tunnelbau, Tiefbau Steinbearbeitung Mining, tunnelling, foundation work, stone dressing	BB01		94,0		6,0	14,95	1475	5600	2600	10,8	620	5	
	BB10		92,0		8,0	14,75	1275	5200	2500	14,5	600	5	
	BB40		87,0		13,0	14,20	1100	4500	2600	≥21,0	570	5,5	
Drehen, Fräsen Turning, milling	SBF mod	P20-P40	72,7	17,3	10,0	12,30	1525	5100	2300	9,8	550	6	
	SB25	P20-P40	74,0	15,0	11,0	12,00	1500	5100	2400	9,8	560	6	
	SB30	P25-P30	69,0	21,0	10,0	11,40	1500	5100	2200	10,0	520	6	
	SB40	P35-P45	77,0	12,0	11,0	12,90	1375	5000	2400	12,0	540	6	
Drehen, Fräsen Turning, milling	EB10	M10-M15	83,5	10,0	6,5	13,05	1600	5700	2200	9,5	590	5,5	
	EB15 (EB20)	M15-M20	81,8	10,7	7,5	13,10	1575	5600	2200	10,5	580	5,5	
	EB40	M35-M45	82,8	5,0	12,2	13,60	1350	5000	2600	12,4	550	6	
Sondersorten Special grades	MB05		94,2	Rest legierter Binder		14,95	1950	6000	2500	8,4	640	5	
	MB10EDM		89,0	Rest legierter Binder		14,34	1600	5500	3600	10,7	580	5,5	
	MB20EDM		87,0	Rest alloyed binder		14,15	1350	4900	2900	13,8	585	5,5	

BOEHLERIT GmbH & Co. KG
Werk VI-Strasse 100
8605 Kapfenberg
Österreich/Austria
Telefon +43 3862 300 - 0
Telefax +43 3862 300 - 479
info@boehlerit.com
www.boehlerit.com

Deutschland/Germany
Boehlerit GmbH & Co. KG
Heidenheimer Straße 108
D-73447 Oberkochen
Telefon +49 (0) 7364 950 700
Telefax +49 (0) 7364 950 720
bld@boehlerit.de
www.boehlerit.com

boehlerit

Argentinien/Argentina

SIN PAR S.A.
Conesa 10
B1878KSB Quilmes -
Buenos Aires
Telefon +54 11 4257 4396
Telefax +54 11 4224 5687
ventas@sinpar.com.ar
www.sinpar.net
www.boehlerit.com

Australien/Australia

voestalpine High Performance
Metals (Australia) Pty Ltd
Suite 1, 25-27 Grose St
North Parramatta NSW 2151
Sydney
Telefon +61 2 9681 3100
Telefax +61 2 9632 6161
buau_feedback@buau.com.au
www.buau.com.au
www.boehlerit.com

Brasilien/Brazil

Boehlerit Brasil Ferramentas Ltda.
Rua Capricórnio 72
Alpha Conde Comercial I
06473-005 - Barueri -
São Paulo
Telefon +55 11 554 60 755
Telefax +55 11 554 60 476
info@boehlerit.com.br
www.boehlerit.com

China/China

Boehlerit China Co. Ltd.
Swiss Center Shanghai
Room A107, Building 3
No. 526, 3rd East Fute Road
Shanghai Pilot Free Trade Zone
200131 P.R. China
Telefon +86 137 358 950 58
info@boehlerit.com.cn
www.boehlerit.com

England/United Kingdom

Boehlerit GmbH & Co.KG
Werk VI Straße 100
A-8605 Kapfenberg
Telefon +44 79 74 98 37 12
Telefax +43 3862 300 479
peter.lawrence@boehlerit.com
www.boehlerit.com

Finnland/Finland

Oy Maanterä AB
Keinumäenkuja 2, P.O. Box 70
01510 Vantaa
Telefon +358 29 006 130
Telefax + 358 29 006 1130
maantera@maantera.fi
www.maantera.fi
www.boehlerit.com

Frankreich/France

Boehlerit GmbH & Co.KG
Werk VI Straße 100
A-8605 Kapfenberg
Telefon +43 3862 300 0
Telefax +43 3862 300 796
Mobil +352 691 222 884
hans.mueller@boehlerit.com
www.boehlerit.com

Italien/Italy

Boehlerit Italy S.r.l.
Via Papa Giovanni XXIII, Nr. 45
20090 Rodano (MI)
Telefon +39 02 269 49 71
Telefax +39 02 218 72 456
info@boehlerit.it
www.boehlerit.com

Kroatien/Serbien/Bosnien & Herzegowina

Croatia/Serbia/Bosnia & Herzegovina
Boehlerit GmbH & Co. KG
Werk VI Straße 100
A-8605 Kapfenberg
www.boehlerit.com
Milkan Dojcinovic
Telefon: +385 98 218 761
Telefax: +385 1 6156511
dojcinovic@zoller-a.at

Mexiko/Mexico

Boehlerit S.A. de C.V.
Av. Acueducto No. 15
Parque Industrial Bernardo
Quintana
El Marqués, Querétaro
C.P. 76246
Telefon +52 442 221 5706
Telefax +52 442 221 5555
lmt.mx@lmt-tools.com
www.boehlerit.com

Niederlande/Netherlands

voestalpine High Performance
Metals B.V.
Isolatorweg 30-32
(Westpoortnummer 3288)
NL-1014 AS Amsterdam
Telefon +31 20 581 7400
Telefax +31 20 581 7450
info@bohler.nl
www.bohler.nl
www.boehlerit.com

Hagro Precisie b.v.

Industriepark 18
5374 CM Schaijk
Telefon +31 486 462 424
Telefax +31 486 461 650
hagro@hagro.nl
www.hagro.nl

Polen/Poland

Boehlerit Polska sp.z.o.o.
Złotniki, ul. Kobaltowa 6
62-002 Suchy Las
Telefon +48 61 659 38 00
Telefax +48 61 623 20 14
info@boehlerit.pl
www.boehlerit.com

Schweden/Sweden

Edeco Tool AB
Gräsdalsgatan 9
650 02 Karlstad
Telefon +46 54 55 80 00
Telefax +46 54 55 80 35
info@edeco.se
www.edeco.se
www.boehlerit.com

Schweiz/Switzerland

voestalpine High Performance
Metals Schweiz AG
Hertistrasse 15
8304 Wallisellen
Telefon +41 44 832 88 11
Telefax + 41 44 832 88 00
verkauf.hpm-schweiz@voestalpine.com
www.voestalpine.com/hpm/schweiz
www.boehlerit.com

Singapur/Singapore

Boehlerit Asia Pte Ltd
1 Clementi Loop 04-01
Clementi West District Park
Singapore 12 98 08
Telefon +65 64 62 1608
Telefax +65 64 62 4215
info@boehleritasia.com
www.boehlerit.com

Slowakei/Slovakia

Kancelár Boehlerit
Santraziny 753
760 01 Zlín
Telefon +420 577 214 989
Telefax +420 577 219 061
boehlerit@boehlerit.sk
www.boehlerit.cz
www.boehlerit.com

Slowenien/Slovenia

KAČ trade d.o.o.
Ložnica pri Žalcu 46
3310 Žalec
Telefon: +386 3 710 40 80
Telefax: +386 3 710 40 81
info@kactrade.si
www.kactrade.com
www.boehlerit.com

Spanien/Spain

Boehlerit Spain S.L.
C/. Narcis Monturiol 11-15
08339 Vilassar de Dalt Barcelona
Telefon +34 93 750 7907
Telefax +34 93 750 7925
info@boehlerit.es
www.boehlerit.com

Südkorea/South Korea

LMT Korea Co., Ltd
Room # 1520,
Anyang Trade Center
Bisan-Dong, Dongan-Gu
Anyang-Si, Gyeonggi-Do,
431-817
Telefon +82 31 384 8600
Telefax +82 31 384 2121
lmt.kr@lmt-tools.com
www.boehlerit.com

Tschechien/Czech Republic

Kancelár Boehlerit
Santraziny 753
760 01 Zlín
Telefon +420 577 214 989
Telefax +420 577 219 061
boehlerit@boehlerit.cz
www.boehlerit.cz
www.boehlerit.com

Türkei/Turkey

Boehlerit Sert Metal
ve Takım San. ve Tic. A.Ş.
Gebze Organize Sanayi Bölgesi
1600. Sk.No: 1602
41480 Gebze – Kocaeli
Telefon +90 262 677 1737
Telefax +90 262 677 1746
info@boehlerit.com.tr
www.boehlerit.com.tr
www.boehlerit.com

Ungarn/Hungary

Boehlerit Hungária Kft.
PO Box: 2036 Érdliget Pf. 32
H-2030-Érd, Kis-Duna u.6.
Telefon +36 23 521 910
Telefax +36 23 521 919
info@boehlerit.hu
www.boehlerit.com